

Основные индикаторы

		% Изм			% Изм
Доходность 10-летних КО США, %	2.18	1	Официальный курс ЦБР, руб/\$	28.6119	0.97%
Доходность 30-летних КО США, %	2.63	-1	Валютный курс, \$/евро	1.4009	0.59%
Цена на нефть Brent spot, \$/брл	34.04	-11.79%	PTC	667.71	-2.15%
Цена на нефть Brent (3 мес), \$/брл	41.18	-10.19%	DJIA	8 468.48	0.58%
Цена на нефть Urals, \$/брл	32.34	-10.29%	S&P 500	868.15	0.58%

Комментарии и прогнозы:

Активность как на рублевом, так и на рынке евробондов в преддверии окончания календарного года отсутствует.

Новости и ключевые события:

Строймонтаж выплатил 90 млн. руб. по 1 купону дебютного выпуска облигаций

ВТБ 24 привлек субординированный кредит на 15 млрд. руб.

S&P понизил рейтинг Мострансавто с CC до SD

Шанс-Капитал не выплатил 1-й купон по дебютному выпуску облигаций

Отдел продаж:

Исследовательский отдел:

Тел: (7 495) 786-4897, 783-5103

Тел: (7 495) 785-96-78

Тел: (7 495) 783-50-29

Тел: (7 495) 792-58-47

Тел: (7 495) 974-25-15 доб. 7121

Игорь Панков Факс: (7 495) 786-4892; Тел: (7 495) 785-7405 Олег Артеменко

Екатерина Леонова (рублевые облигации)

Михаил Авербах (валютные облигации)

Денис Воднев (кредитный анализ)

Екатерина Журавлева (кредитный анализ)

ELeonova@alfabank.ru

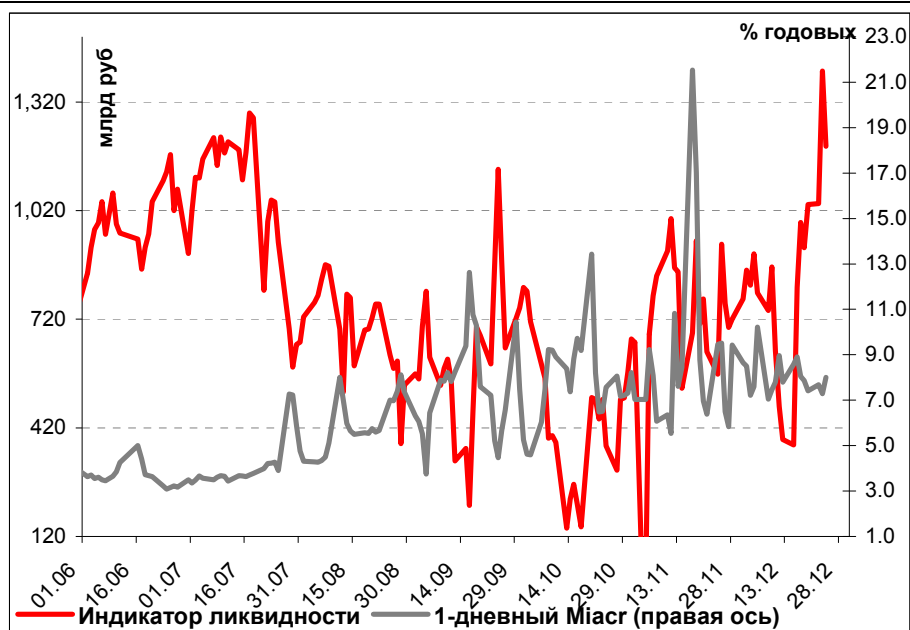
MAverbakh@alfabank.ru

DVodnev@alfabank.ru

EZhuravleva@alfabank.ru

Денежные потоки

Илл. 1. Индикатор Ликвидности Альфа-Банка



Внешний долг РФ

На рынке US Treasuries все тихо. Последние экономические данные и движение фондовых индексов практически никак не влияют на движение казначейских облигаций, которые остались на своих прежних уровнях. В частности, UST-10 закрывались на уровне 113-28% от номинала, что соответствует доходности 2.18%.

На фондовых площадках американские индексы прибавили в пределах 1% при поддержке позитивной статистики. Так, заказы на товары длительного пользования в ноябре упали на 1%, при ожиданиях более значительного снижения этого показателя (-3%). Заказы без учета транспортного оборудования неожиданно выросли на 1.2%, хотя участники рынка прогнозировали снижения на 3%.

Обращает на себя внимание очередной обвал цен на нефть, которые упали еще примерно на 10% на фоне значительного роста запасов нефтепродуктов. В свою очередь, увеличение запасов нефтепродуктов свидетельствует о снижении экономической активности в экономике США.

На российском рынке без изменений и, очевидно, уже без изменений до конца года. В суверенном сегменте Rus-30 стоял в районе 87-88% от номинала (YTM 9.97% - 9.3%). Спрэд между UST-10 и Rus-30 сохраняется на уровне 750 б. п., а CDS-5 на Россию - 720-750 б.п. В корпоративном секторе какая-либо активность отсутствует.

Рынок рублевых облигаций

В среду активность на рублевом рынке долга уже привычно оставалась на низких уровнях, что обусловлено уже скорее окончанием календарного года. По итогам дня на рынке так и не сформировалась единой динамики цен. В таких бумагах, как Газпром-4 (УТМ 11.4%), КБ МИА (УТМ 49%) на относительно больших объемах наблюдались некоторые продажи. С другой стороны чувствовался интерес в некоторых выпусках 2-го эшелона, таких как Метрострой (УТМ 51.5%), ТГК-4 (УТМ 23.2%), РТК (УТМ 21%). Третий эшелон остается практически мертвым.

ЦБ накануне вновь ослабил рубль к бивалютной корзине. На этот раз стоимость бивалютной корзины поднялась на 45 копеек и достигла уже 33.85 рубля. Таким образом, это уже седьмое ослабление рубля с начала декабря, который потерял за это время уже порядка 7.5%.

Ситуация на денежном рынке остается спокойной. Однодневные ставки колебались в районе 8% годовых. При этом индикатор ликвидности этим утром возрос составляет 1.2 трлн млрд руб. Кстати, с начала следующего года банки с соответствующим кредитным качеством получают доступ к беззалоговым аукционам сроком на один год, соответствующая поправка была принята вчера Госдумой.

Илл. 2. Выпуски рублевых корпоративных облигаций с наибольшим объемом сделок

Эмитент	Объем в обращении, млн руб	Дата погаш-я	Дюрация погаш-я	Дата оферты	Дюрация до оферты	Ставка купона	Дата очередного купона	Средняя цена	Изм-е ср. цены, %	Доход к оферте, %	Доход к погашению, %	Оборот, млн руб
Газпром-4	5 000	10.02.10	1.07	--	--	8.22%	11.02.09	96.91	-0.78	--	11.49	93.98
ЖилсоцФ-3	1 500	26.07.11	--	22.01.10	1.00	13.90%	23.01.09	100.00		14.35	--	403.06
ЗЕНИТ-3	3 000	09.11.11	--	13.05.09	0.38	9.90%	13.05.09	97.06	-1.75	24.38	--	77.03
Метрострой	1 500	23.09.11	--	27.03.09	0.25	11.70%	27.03.09	89.72	4.52	129.33	--	129.35
МИА-3	1 500	23.02.12	--	26.02.09	0.18	7.95%	26.02.09	101.00	1.00	2.23	--	44.44
МИА-5	2 000	17.07.14	--	30.07.09	0.56	10.30%	22.01.09	84.66	-1.80	48.32	--	127.00
РТК Лиз-5	1 350	12.08.10	1.02	--	--	8.35%	12.02.09	88.88	0.15	--	21.06	58.66
СКБ-Банк	1 000	24.06.10	--	18.06.09	0.47	12.60%	19.03.09	82.53	1.02	69.55	--	68.01
ТГК-4	5 000	31.05.12	--	04.06.09	0.44	7.60%	04.06.09	91.64	-2.00	31.03	--	55.29
УРСИ-08	2 000	03.04.13	--	07.04.10	1.21	9.60%	08.04.09	86.00	1.18	24.00	--	51.60

Источник: ММВБ, расчеты Альфа-Банка

Альфа-Банк принимал участие в следующих выпусках корпоративных облигаций:

АЛФИН-2, Инпром-2, Интегра-2, Кубаньэнерго, Ленэнерго-2, -3, МЕЧЕЛ ТД, МОЭСК, РЕСТОРАНТС-2, -3, РуссНефть, ТМХ-2, УдмуртНП, УЗПС: организатор. АвтоВАЗ-3, ИТЕРА, Макромир-2, МартаФ-3, ОГК-6, Рост-Лайн, ТрансФин-М-2: со-организатор.

Илл. 3. Динамика российских суверенных и субфедеральных еврооблигаций

	Дата погашения	Дюрация, лет	Дата	Ставка купона	Цена закрытия	Изм, %	Доходность к оферте/погашению	Текущая доходность	Спред по дюрации	Изм. Спреда	М. Дюрация	Объем выпуска,		Рейтинги S&P/Moodys/Fitch		
			ближайшего купона									млн	Валюта			
Суверенные																
Россия-10	03.31.10	0.76	03.31.09	8.25%	105.20	0.05%	1.41%	7.84%	50	-4.0	1.20	923	USD	BBB	/	Baa1/RRR+
Россия-18	07.24.18	6.17	01.24.09	11.00%	116.21	0.53%	8.49%	9.47%	696	-12.8	5.92	3 467	USD	BBB	/	Baa1/RRR+
Россия-28	06.24.28	8.32	06.24.09	12.75%	116.64	0.88%	10.70%	10.93%	852	-12.1	7.90	2 500	USD	BBB	/	Baa1/BBB+
Россия-30	03.31.30	5.64	03.31.09	7.50%	87.63	0.00%	9.96%	8.56%	778	-0.9	9.03	1 990	USD	BBB	/	Baa1/BBB+
Минфин																
Минфин-11	05.14.11	2.30	05.14.09	3.00%	95.62	-0.11%	4.99%	3.14%	407	1.3	2.19	1 750	USD	BBB	/	Baa1/RRR+
Муниципальные																
Москва-11	10.12.11	2.60	10.12.09	6.45%	85.03	-0.01%	13.16%	7.59%	--	--	--	374	EUR	BBB	/	Baa1/BBB+
Москва-16	10.20.16	6.11	10.20.09	5.06%	57.08	-0.04%	14.62%	8.87%	--	--	--	407	EUR	BBB	/	Baa1/BBB+

Источник: Bloomberg, расчеты Альфа-Банка

Илл. 4. Динамика российских банковских еврооблигаций

	Дата погашения	Дюрация, лет	Дата	Ставка купона	Цена закрытия	Изм, %	Доходность к оферте/погашению	Текущая доходность	Спред по дюрации	Изм. Спреда	Спред к суверенным еврооблигациям	Объем выпуска, млн	Валюта	Рейтинги S&P/Moodys/Fitch				
			ближайшего купона															
Банковские																		
Абсолют-09	04.07.09	0.28	04.07.09	8.75%	98.02	-0.01%	15.74%	8.93%	1483	7.4	1433	200	USD	#N/A	N.A.	/	Baa3	/A-
Абсолют-10	03.30.10	1.19	03.30.09	9.13%	87.51	0.20%	20.81%	10.43%	1990	-19.2	1939	175	USD	#N/A	N.A.	/	Baa3	/A-
АК Барс-10	06.28.10	1.38	12.28.08	8.25%	82.52	-0.01%	22.56%	10.00%	2164	-0.6	2114	250	USD	BB-e	/	Ba2	/BB	
АК Барс-11	06.20.11	2.27	06.20.09	9.25%	97.53	0.02%	10.40%	9.48%	949	-5.1	899	300	USD	#N/A	N.A.	/	Ba2	/BB
Альфа-09	10.10.09	0.77	04.10.09	7.88%	94.88	0.01%	14.92%	8.30%	1401	-3.6	1351	400	USD	BB-	/	Ba1	/BB	
Альфа-12	06.25.12	3.00	06.25.09	8.20%	65.01	0.00%	23.38%	12.61%	2226	-2.1	2197	500	USD	BB-	/	Ba1	/BB	
Альфа-13	06.24.13	3.57	06.24.09	9.25%	64.79	-0.07%	21.96%	14.28%	2099	-3.2	1200	400	USD	BB-	/	Ba1	/BB	
Альфа-15*	12.09.15	4.40	06.09.09	8.63%	44.17	-0.00%	26.68%	19.53%	2513	-7.1	1672	225	USD	B	/	Ba2	/BB-	
Альфа-17*	02.22.17	4.24	02.22.09	8.64%	39.00	0.00%	27.96%	22.14%	2699	-5.6	1800	300	USD	B	/	Ba2	/BB-	
Банк Москвы-09	09.28.09	0.74	03.28.09	8.00%	95.50	-0.01%	14.43%	8.38%	1352	-0.4	1302	250	USD	#N/A	N.A.	/	A3	/BBB
Банк Москвы-10	11.26.10	1.80	05.26.09	7.38%	85.13	-0.14%	16.74%	8.66%	1583	5.8	1533	300	USD	NR	/	A3	/BBB	
Банк Москвы-13	05.13.13	3.60	05.13.09	7.34%	61.82	0.01%	21.09%	11.86%	2012	-5.7	1113	500	USD	#N/A	N.A.	/	A3	/BBB
Банк Москвы-15*	11.25.15	4.47	05.25.09	7.50%	40.02	-0.04%	27.16%	18.74%	2561	-6.1	1720	300	USD	#N/A	N.A.	/	Baa1	/BBB-
Банк Москвы-17*	05.10.17	5.00	05.10.09	6.81%	37.50	-0.01%	24.89%	18.15%	2334	-7.0	1493	400	USD	#N/A	N.A.	/	Baa1	/BBB-
Банк Союз	02.16.10	1.06	02.16.09	9.38%	70.02	-0.00%	45.82%	13.39%	4491	5.6	4441	125	USD	B-	/	B2 /-	/#N/A	N.A.
БИН Банк-09	05.18.09	0.40	05.18.09	9.50%	99.99	-0.00%	9.44%	9.50%	853	-3.9	803	100	USD	B	/	#N/A	N.A.	/B-
ВТБ-11	10.12.11	2.51	04.12.09	7.50%	84.72	0.05%	14.30%	8.85%	1318	-4.7	1289	450	USD	BBB	/	A2	/BBB+	

ВТБ-12	10.31.12	3.32	04.30.09	6.61%	69.93	-3.41%	17.71%	9.45%	1658	91.3	775	1 200	USD	BBB	/	A2	/BBB+
РТГ-15*	02.04.15	4.77	02.04.09	6.32%	70.00	0.00%	13.72%	9.02%	1217	-7.2	376	750	USD	RRR-	/	A2	/RRR
ВТБ-16	02.15.16	5.90	02.15.09	4.25%	77.88	-0.05%	8.51%	5.46%	698	-3.1	-145	500	EUR	BBB	/	A2	/BBB+
ВТБ-18	05.29.18	6.42	05.29.09	6.88%	66.17	0.19%	13.26%	10.39%	1174	-7.3	477	2 000	USD	BBB	/	A2	/BBB+
ВТБ-35	06.30.35	8.98	12.31.08	6.25%	56.74	-2.68%	11.49%	11.02%	931	29.2	79	1 000	USD	BBB	/	A2	/BBB+
ГПБ-11	06.15.11	2.26	06.15.09	7.97%	77.02	2.50%	20.23%	10.35%	1932	-123.1	1882	300	USD	BB+	/	Baa1	/#N/A N.A.
ГПБ-13	06.28.13	3.49	12.28.08	7.93%	65.90	-2.33%	19.69%	12.04%	1871	64.5	973	500	USD	BBB-	/	A3e	/#N/A N.A.
ГПБ-15	09.23.15	4.92	03.23.09	6.50%	54.88	-0.18%	18.46%	11.84%	1691	-3.1	850	1 000	USD	BBB-	/	A3	/#N/A N.A.
Зенит-09	10.07.09	0.76	04.07.09	8.75%	94.99	-0.01%	15.73%	9.21%	1482	-0.8	1432	200	USD	#N/A N.A.	/	Ba3	/B+
Кредит Европа-10	04.13.10	1.25	04.13.09	7.50%	97.41	0.06%	9.65%	7.70%	874	-8.3	824	250	USD	#N/A N.A.	/	Ba1	/#N/A N.A.
ЛОКО-10	03.01.10	1.05	03.01.09	10.00%	40.00	0.00%	113.57%	25.00%	11266	23.5	11215	100	USD	#N/A N.A.	/	B2	/B
МБРР-09	06.29.09	0.49	12.29.08	8.80%	92.00	0.00%	26.54%	9.57%	2563	6.1	2513	100	USD	#N/A N.A.	/	B1 /*-	/B+
МБРР-16*	03.10.16	4.43	03.10.09	8.88%	50.30	0.00%	23.48%	17.65%	2193	-7.1	1352	60	USD	#N/A N.A.	/	B2 /*-	/#N/A N.A.
МДМ-10	01.25.10	1.02	01.25.09	7.77%	90.16	-0.03%	18.15%	8.61%	1724	1.4	1673	425	USD	BB /*-	/	Ba1	/BB
МДМ-11*	07.21.11	2.24	01.21.09	9.75%	98.48	88.72%	10.43%	9.90%	952	-3133.8	902	200	USD	B+ /*-	/	Ba2	/BB-
МежпромБ-10	02.12.10	1.04	02.12.09	9.50%	62.50	0.05%	59.46%	15.20%	5854	2.9	5804	150	USD	BB-	/	B1	/B
МежпромБ-10-2	07.06.10	1.38	07.06.09	9.00%	35.00	0.00%	117.17%	25.71%	11626	19.8	11576	200	EUR	BB-	/	B1	/B
MNB-09	10.06.09	0.76	01.06.09	5.01%	90.78	-0.17%	17.93%	5.52%	1702	23.9	1652	500	USD	#N/A N.A.	/	Baa2	/BBB
НОМОС-09	05.12.09	0.38	05.12.09	8.25%	97.51	0.00%	15.03%	8.46%	1412	0.5	1362	150	USD	#N/A N.A.	/	Ba3	/B+
НОМОС-10	02.02.10	1.04	02.02.09	8.19%	93.49	0.00%	14.78%	8.76%	1387	-2.3	1336	200	USD	#N/A N.A.	/	Ba3	/B+
НОМОС-16	10.20.16	4.84	04.20.09	9.75%	61.21	0.00%	19.65%	15.93%	1810	-7.3	969	125	USD	#N/A N.A.	/	B1	/B+
Петрокоммерц-09	03.27.09	0.26	03.27.09	8.00%	99.03	-0.01%	11.69%	8.08%	1078	1.8	1028	225	USD	B+	/	Ba3	/#N/A N.A.
Петрокоммерц-09-2	12.17.09	0.96	06.17.09	8.75%	94.51	0.97%	14.98%	9.26%	1407	-110.5	1357	425	USD	B+	/	Ba3	/#N/A N.A.
ПромсвязьБ-10	10.04.10	1.65	04.04.09	8.75%	97.93	92.43%	10.03%	8.93%	912	-4551.5	862	200	USD	BB-	/	Ba2	/B+
ПромсвязьБ-11	10.20.11	2.51	04.20.09	8.75%	95.73	96.30%	10.53%	9.14%	941	-3065.7	911	225	USD	BB-	/	Ba2	/B+
ПромсвязьБ-13	01.15.13	2.80	01.15.09	10.75%	49.89	0.14%	34.62%	21.55%	3350	-7.3	3321	150	USD	BB-	/	Ba2	/B+
ПромсвязьБ-18*	01.31.18	3.89	01.31.09	12.50%	50.09	0.00%	27.78%	24.95%	2681	-5.7	1782	100	USD	B	/	Ba3	/B-
ПСБ-15*	09.29.15	5.07	03.29.09	6.20%	58.17	0.00%	16.77%	10.66%	1522	-7.2	681	400	USD	#N/A N.A.	/	A3	/BBB
РенКап-10	06.27.10	1.37	12.27.08	9.50%	94.90	0.00%	13.35%	10.01%	1244	-3.3	1193	224	USD	B-	/	#N/A N.A.	/B- /*-
Росбанк-09	09.24.09	0.73	03.24.09	9.75%	102.54	0.02%	6.24%	9.51%	533	-7.8	483	65	USD	#N/A N.A.	/	Baa3	/A-
РСХБ-10	11.29.10	1.82	05.29.09	6.88%	90.03	1.05%	12.87%	7.64%	1196	-64.1	1146	350	USD	#N/A N.A.	/	A3	/BBB+
РСХБ-13	05.16.13	3.71	05.16.09	7.18%	75.15	3.27%	15.11%	9.55%	1414	-98.4	516	700	USD	#N/A N.A.	/	A3	/BBB+
РСХБ-14	01.14.14	3.95	01.14.09	7.13%	67.04	-0.25%	17.13%	10.63%	1616	1.1	717	750	USD	#N/A N.A.	/	A3	/BBB+
РСХБ-17	05.15.17	5.83	05.15.09	6.30%	54.77	-0.28%	16.41%	11.50%	1488	1.2	645	1 250	USD	#N/A N.A.	/	A3	/BBB+
РСХБ-18	05.29.18	6.13	05.29.09	7.75%	66.08	1.24%	14.45%	11.73%	1292	-25.6	596	1 000	USD	#N/A N.A.	/	A3	/BBB+
Русский Стандарт-09	09.16.09	0.73	09.16.09	6.83%	74.13	-25.21%	55.93%	9.21%	5502	4793.4	5451	400	EUR	B+	/	Ba2	/#N/A N.A.
Русский Стандарт-10	10.07.10	1.60	04.07.09	7.50%	42.52	5.00%	67.42%	17.64%	6651	-389.5	6601	500	USD	B+	/	Ba2	/#N/A N.A.
Русский Стандарт-10-206	29.10	1.29	12.29.08	8.49%	44.00	0.00%	77.56%	19.28%	7665	10.2	7615	400	USD	B+	/	Ba2	/BB-
Русский Стандарт-11	05.05.11	2.03	05.05.09	8.63%	42.42	4.75%	54.89%	20.33%	5398	-284.8	5348	350	USD	B+	/	Ba2	/#N/A N.A.
Русский Стандарт-15*	12.16.15	3.75	06.16.09	8.88%	30.02	0.02%	38.09%	29.56%	3712	-6.1	2813	200	USD	B-	/	Ba3	/#N/A N.A.
Русский Стандарт-16*	12.01.16	3.62	06.01.09	9.75%	30.02	0.03%	38.31%	32.47%	3734	-6.6	2835	200	USD	B-	/	Ba3	/#N/A N.A.
Сбербанк-11	11.14.11	2.65	05.14.09	5.93%	83.48	1.04%	12.97%	7.10%	1184	-44.0	1155	750	USD	#N/A N.A.	/	A2	/BBB+
Сбербанк-13	05.15.13	3.76	05.15.09	6.48%	75.13	0.33%	14.30%	8.63%	1333	-15.0	434	500	USD	#N/A N.A.	/	A2	/BBB+
Сбербанк-13-2	07.02.13	3.73	01.02.09	6.47%	73.40	-1.44%	14.73%	8.81%	1376	34.5	478	500	USD	BBB+e	/	A2	/BBB+
Сбербанк-15*	02.11.15	4.73	02.11.09	6.23%	63.86	0.00%	15.59%	9.76%	1405	-7.1	563	1 000	USD	#N/A N.A.	/	A2	/BBB
УРСА-09	05.12.09	0.38	05.12.09	9.00%	97.75	0.00%	15.09%	9.21%	1418	0.0	1368	266	USD	#N/A N.A.	/	Ba3	/B+
УРСА-11*	12.30.11	2.08	12.30.08	12.00%	42.50	-0.00%	51.57%	28.24%	5066	-0.5	5016	130	USD	#N/A N.A.	/	B1	/
																	#N/A N.A.

URCA-11-2	11.16.11	2.60	11.16.09	8.30%	60.00	8.75%	31.17%	13.83%	3005	-426.3	2976	300	EUR	#N/A N.A. /	Ba3	/B+ /*
Славинвестбанк	12.21.09	0.96	06.21.09	9.88%	94.53	0.00%	16.07%	10.45%	1516	-2.4	1466	100	USD	#N/A N.A. /	B1	/B
Татфондбанк-10	04.26.10	1.22	04.26.09	9.75%	40.00	0.00%	100.24%	24.38%	9932	15.7	9882	200	USD	#N/A N.A. /	B2 /*	/#N/A N.A.
ТранскапиталБ-10	05.10.10	1.30	05.10.09	9.13%	81.70	0.00%	25.71%	11.17%	2480	-0.8	2430	175	USD	#N/A N.A. /	B1	/#N/A N.A.
ТранскапиталБ-17	07.18.17	1.89	01.18.09	10.51%	17.50	0.00%	62.59%	60.08%	6168	-2.7	6118	100	USD	#N/A N.A. /	B2	/#N/A N.A.
ТранскредитБ-10	05.16.10	1.34	05.16.09	7.00%	86.99	-0.03%	17.95%	8.05%	1704	0.2	1654	400	USD	BB /	Ba1	/#N/A N.A.
ТранскредитБ-11	06.17.11	2.23	06.17.09	9.00%	72.05	2.93%	24.75%	12.49%	2384	-148.1	2333	350	USD	BB /	Ba1	/#N/A N.A.
Траст-10	05.29.10	1.32	05.29.09	9.38%	45.00	0.00%	80.92%	20.83%	8001	9.9	7951	200	USD	#N/A N.A. /	B2 /*	/B-
URCA-10	05.21.10	1.34	05.21.09	7.00%	94.09	0.03%	11.72%	7.44%	1081	-5.1	1031	400	EUR	#N/A N.A. /	Ba3	/#N/A N.A.

Источник: Bloomberg, расчеты Альфа-Банка

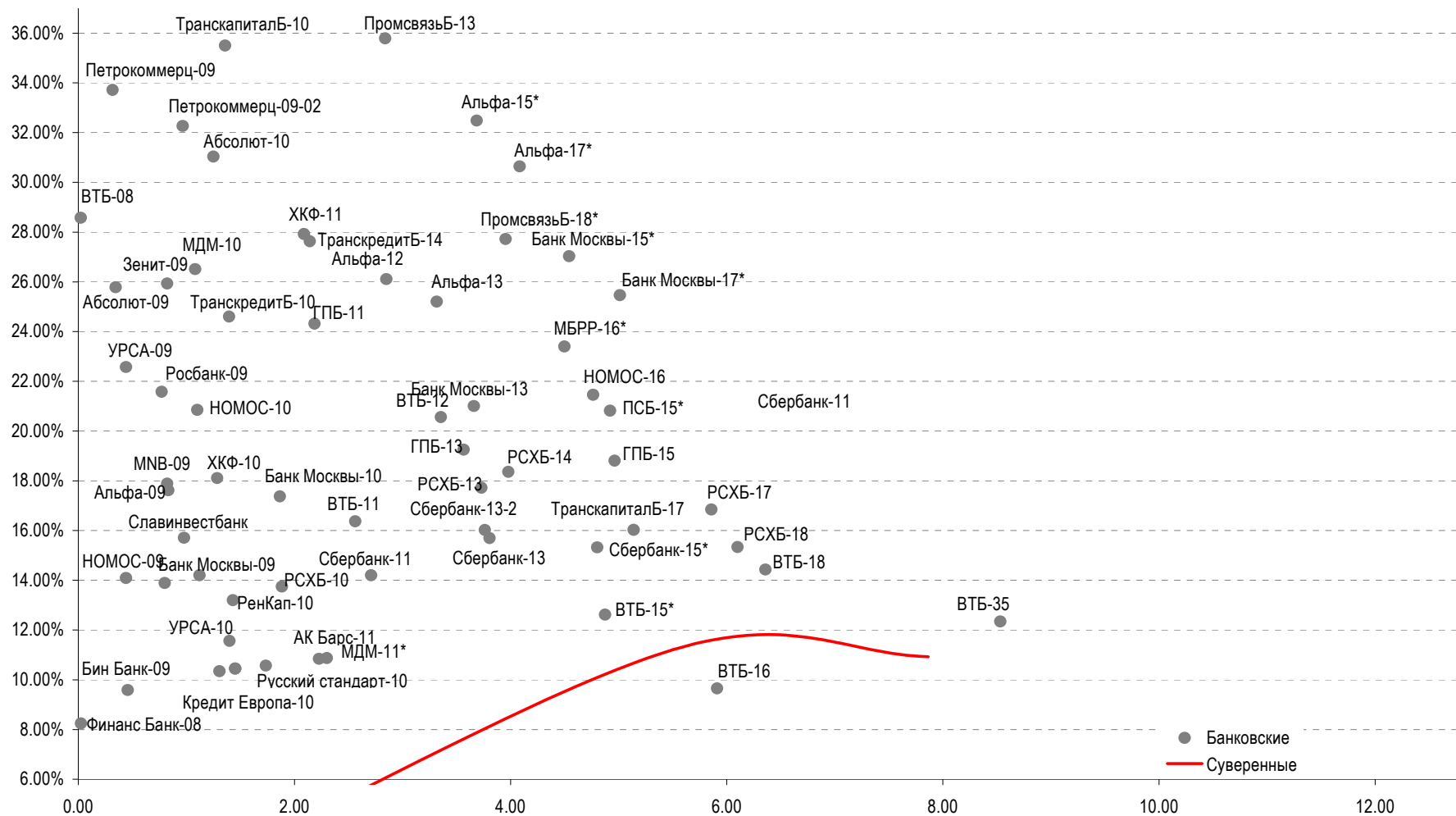
- * - доходность и дюрация рассчитываются к дате исполнения опциона на покупку

Илл. 5. Динамика российских корпоративных еврооблигаций в разбивке по секторам

	Дата погашения	Дата		Цена	Изм.	Доходность		Спред	Изм.	Спред	Объем	Валюта	Рейтинги S&P/Moodys/Fitch			
		Дюрация, ближайшего	о купона			Ставка закрытия	к оферте/ Текущая						по	к суверенным еврооблигациям	млн	S&P
Нефтегазовые																
Газпром-09	10.21.09	0.80	04.21.09	10.50%	100.61	0.00%	9.67%	10.44%	876	-4.5	826	700	USD	BBB	/A3	/ BBB
Газпром-10	09.27.10	1.68	09.27.09	7.80%	97.41	0.47%	9.43%	8.01%	852	-33.5	802	1 000	EUR	BBB	/A3	/ BBB
Газпром-12	12.09.12	3.66	12.09.09	4.56%	74.67	-2.57%	13.18%	6.11%	1221	74.7	322	1 000	EUR	BBB	/A3	/ BBB
Газпром-13-1	03.01.13	3.40	03.01.09	9.63%	91.35	-0.57%	12.32%	10.54%	1135	11.4	236	1 750	USD	BBB	/A3	/ BBB
Газпром-13-2	07.22.13	4.10	01.22.09	4.51%	98.38	0.17%	4.90%	4.58%	393	-10.3	-506	684	USD	#N/A	/#N/A N.A. /	/ #N/A N.A.
Газпром-13-3	07.22.13	4.00	01.22.09	5.63%	100.44	0.01%	5.51%	5.60%	454	-6.1	-444	389	USD	BBB	/A3	/ BBB
Газпром-13-4	04.11.13	3.63	04.11.09	7.34%	82.53	-0.06%	12.74%	8.90%	1177	-3.9	278	400	USD	BBB	/A3	/ BBB
Газпром-14	02.25.14	4.27	02.25.09	5.03%	65.17	0.41%	15.23%	7.72%	1426	-15.9	527	780	EUR	BBB	/A3	/ BBB
Газпром-14-2	10.31.14	4.92	10.31.09	5.36%	63.67	2.39%	15.15%	8.43%	1360	-61.9	519	700	EUR	BBB	/A3	/ BBB
Газпром-15-1	06.01.15	5.02	06.01.09	5.88%	62.50	-0.20%	15.46%	9.40%	1391	-2.8	550	1 000	EUR	BBB	/A3	/ BBB
Газпром-16	11.22.16	5.87	05.22.09	6.21%	65.09	-1.82%	13.53%	9.54%	1201	29.1	357	1 350	USD	BBB	/A3	/ BBB
Газпром-17	03.22.17	6.02	03.22.09	5.14%	57.00	0.00%	14.35%	9.01%	1282	-3.9	586	500	EUR	BBB	/A3	/ BBB
Газпром-17-2	11.02.17	6.57	11.02.09	5.44%	57.00	0.39%	14.29%	9.54%	1276	-10.7	580	500	EUR	BBB	/A3	/ BBB
Газпром-18	02.13.18	5.89	02.13.09	6.61%	58.88	0.94%	15.22%	11.22%	1369	-20.8	526	1 200	EUR	BBB	/A3	/ BBB
Газпром-18-2	04.11.18	6.02	04.11.09	8.15%	71.65	0.53%	13.60%	11.37%	1208	-13.3	511	1 100	USD	BBB	/A3	/ BBB
Газпром-20	02.01.20	6.98	02.01.09	7.20%	74.81	-0.04%	11.22%	9.63%	970	-3.6	273	1 006	USD	BBB+	/#N/A N.A. /	/ BBB+
Газпром-22	03.07.22	7.48	03.07.09	6.51%	60.14	-0.53%	12.86%	10.83%	1068	6.5	216	1 300	USD	BBB	/A3	/ BBB
Газпром-34	04.28.34	9.26	04.28.09	8.63%	81.91	0.58%	10.71%	10.53%	853	-7.4	1	1 200	USD	BBB	/A3	/ BBB
Газпром-37	08.16.37	8.36	02.16.09	7.29%	59.92	0.12%	12.43%	12.16%	1025	-2.4	173	1 250	USD	BBB	/A3	/ BBB
Газпромнефть-09	01.15.09	0.06	01.15.09	10.75%	100.01	-0.24%	10.09%	10.75%	918	389.0	867	500	USD	BBB-	/Baa3	/ #N/A N.A.
Лукойл-17	06.07.17	6.08	06.07.09	6.36%	62.82	1.16%	13.99%	10.12%	1246	-24.2	550	500	USD	BBB-	/Baa2	/ BBB-
Лукойл-22	06.07.22	7.69	06.07.09	6.66%	60.80	0.47%	12.85%	10.95%	1067	-7.3	215	500	USD	BBB-	/Baa2	/ BBB-
ТНК-ВР-11	07.18.11	2.27	01.18.09	6.88%	75.17	-0.08%	19.66%	9.15%	1874	1.0	1824	500	USD	BB	/Baa2	/ BBB- /*
ТНК-ВР-12	03.20.12	2.85	03.20.09	6.13%	65.19	0.00%	21.61%	9.40%	2049	-2.1	2020	500	USD	BB	/Baa2	/ BBB- /*
ТНК-ВР-13	03.13.13	3.42	03.13.09	7.50%	63.06	-0.18%	21.15%	11.89%	2018	0.4	1119	600	USD	BB	/Baa2	/ BBB- /*
ТНК-ВР-16	07.18.16	4.91	01.18.09	7.50%	54.09	0.13%	19.27%	13.86%	1772	-9.9	931	1 000	USD	BB	/Baa2	/ BBB- /*
ТНК-ВР-17	03.20.17	5.37	03.20.09	6.63%	48.68	0.50%	19.30%	13.61%	1776	-17.0	935	800	USD	BB	/Baa2	/ BBB- /*
ТНК-ВР-18	03.13.18	5.42	03.13.09	7.88%	52.54	-0.20%	18.95%	14.99%	1740	-3.4	899	1 100	USD	BB	/Baa2	/ BBB- /*

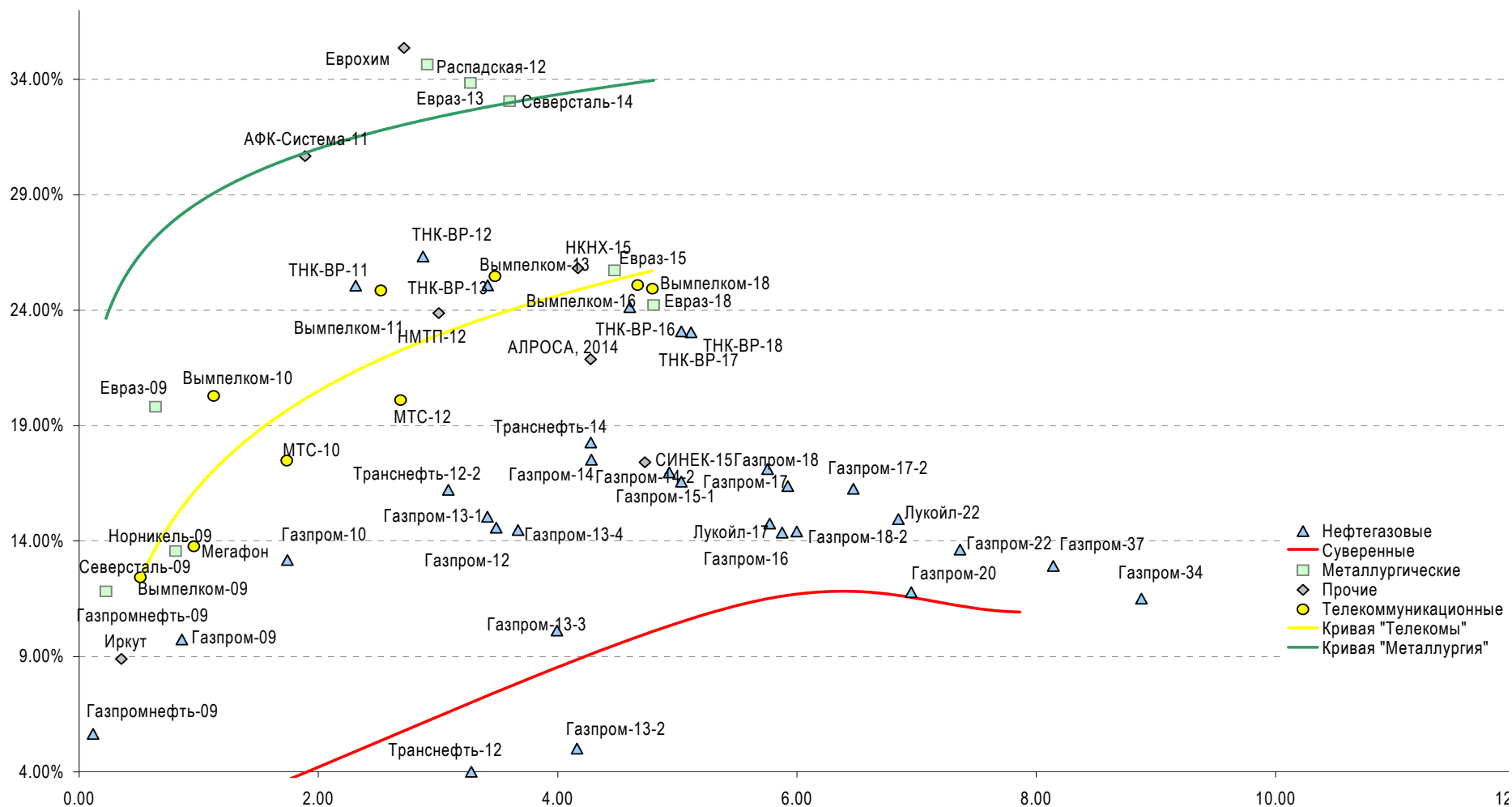
Транснефть-12	06.27.12	3.22	06.27.09	5.38%	104.99	0.03%	3.82%	5.13%	270	-4.4	-614	700	EUR	BBB	/A3 /*-	/	#N/A N.A.
Транснефть-12-2	06.27.12	3.03	12.27.08	6.10%	75.81	-0.05%	15.27%	8.05%	1415	-0.9	1385	500	USD	BBB	/A3 /*-	/	#N/A N.A.
Транснефть-14	03.05.14	4.29	03.05.09	5.67%	66.04	2.49%	15.40%	8.59%	1385	-123.6	544	1 300	USD	BBB	/A3 /*-	/	#N/A N.A.
Металлургические																	
Евраз-09	08.03.09	0.58	02.03.09	10.88%	96.20	0.05%	17.70%	11.30%	1679	-9.4	1628	300	USD	BB-	/Ba2	/	BB
Евраз-13	04.24.13	3.33	04.24.09	8.88%	54.30	-0.02%	27.56%	16.35%	2659	-4.3	1760	1 300	USD	BB-	/B1	/	BB
Евраз-15	11.10.15	4.60	05.10.09	8.25%	51.42	-0.02%	22.42%	16.04%	2087	-6.6	1246	750	USD	BB-	/B1	/	BB
Евраз-18	04.24.18	4.94	04.24.09	9.50%	50.62	0.06%	22.26%	18.77%	2072	-8.5	1230	700	USD	BB-	/B1	/	BB
Кузбассразрезголь-10	07.12.10	1.35	01.12.09	9.00%	52.50	0.00%	60.32%	17.14%	5941	5.8	5891	200	USD	#N/A	/B3	/	#N/A N.A.
Распадская-12	05.22.12	2.90	05.22.09	7.50%	55.27	-0.03%	29.01%	13.57%	2789	-0.4	2760	300	USD	B+e	/Ba3	/	B+
Северсталь-09	02.24.09	0.16	02.24.09	8.63%	100.50	1.01%	5.39%	8.58%	448	-600.4	398	325	USD	BB	/Ba2	/	#N/A N.A.
Северсталь-14	04.19.14	3.76	04.19.09	9.25%	52.64	-0.12%	26.24%	17.57%	2527	-1.8	1628	375	USD	BB	/Ba2	/	BB
ТМК-09	09.29.09	0.74	03.29.09	8.50%	80.00	0.00%	41.62%	10.63%	4071	8.4	4021	300	USD	B+	/Ba3	/	#N/A N.A.
Норникель-09	09.30.09	0.75	03.31.09	7.13%	96.00	-0.02%	12.75%	7.42%	1183	0.2	1133	500	USD	BBB-	/Baa2	/	BBB-
Телекоммуникационны																	
МТС-10	10.14.10	1.68	04.14.09	8.38%	91.33	0.04%	13.96%	9.17%	1305	-5.5	1254	400	USD	BB	/Ba2	/	BB+
МТС-12	01.28.12	2.65	01.28.09	8.00%	79.53	-0.19%	16.74%	10.06%	1561	5.1	1532	400	USD	BB	/Ba2	/	BB+
Вымпелком-09	06.16.09	0.48	06.16.09	10.00%	99.51	0.00%	11.07%	10.05%	1016	-4.1	965	217	USD	BB+	/Ba2	/	#N/A N.A.
Вымпелком-10	02.11.10	1.07	02.11.09	8.00%	92.49	-1.22%	15.49%	8.65%	1457	117.4	1407	300	USD	BB+	/Ba2	/	#N/A N.A.
Вымпелком-11	10.22.11	2.50	04.22.09	8.38%	81.48	-0.07%	16.87%	10.28%	1575	0.7	1545	300	USD	BB+	/Ba2	/	#N/A N.A.
Вымпелком-13	04.30.13	3.51	04.30.09	8.38%	66.77	1.33%	20.20%	12.54%	1923	-46.2	1024	1 000	USD	BB+	/(P)Ba2	/	#N/A N.A.
Вымпелком-16	05.23.16	4.90	05.23.09	8.25%	54.18	-2.53%	20.54%	15.23%	1899	49.3	1058	600	USD	BB+	/Ba2	/	#N/A N.A.
Вымпелком-18	04.30.18	5.28	04.30.09	9.13%	55.53	-0.03%	19.70%	16.43%	1816	-6.7	975	1 000	USD	BB+	/(P)Ba2	/	#N/A N.A.
Мегафон	12.10.09	0.94	06.10.09	8.00%	97.68	0.69%	10.60%	8.19%	969	-79.9	918	375	USD	BB+	/Ba2	/	BB+
Прочие																	
АФК-Система-11	01.28.11	1.84	01.28.09	8.88%	72.96	0.28%	26.51%	12.16%	2560	-18.1	2510	350	USD	BB	/Ba3 /*-	/	BB-
АПРОСА, 2014	11.17.14	4.29	05.17.09	8.88%	62.68	0.10%	19.90%	14.16%	1835	-9.7	994	500	USD	BB-	/*- /Ba2	/	#N/A N.A.
Еврохим	03.21.12	2.67	03.21.09	7.88%	51.27	0.17%	33.67%	15.36%	3255	-8.2	3226	300	USD	BB	/#N/A N.A.	/	BB
Иркут	04.10.09	0.29	04.10.09	8.25%	93.01	0.00%	34.02%	8.87%	3311	19.1	3260	125	USD	#N/A	/#N/A N.A.	/	#N/A N.A.
КЗОС-11	10.30.11	2.25	04.30.09	9.25%	35.00	0.00%	58.84%	26.43%	5793	0.2	5743	200	USD	CCC+	/#N/A N.A.	/	CCC- /*-
НКНХ-15	12.22.15	4.22	06.22.09	8.50%	37.50	0.00%	30.70%	22.67%	2973	-5.6	2074	200	USD	#N/A	/B1	/	B+
НМТП-12	05.17.12	2.91	05.17.09	7.00%	55.18	0.00%	28.42%	12.69%	2729	-1.7	2700	300	USD	BB+	/Ba1	/	#N/A N.A.
Рольф-10	06.28.10	1.12	12.28.08	8.25%	19.02	-0.00%	174.82%	43.38%	17391	37.5	17341	250	USD	B+	/B1 /*-	/	#N/A N.A.
СИНЕК-15	08.03.15	5.09	02.03.09	7.70%	93.82	2.27%	8.96%	8.21%	741	-52.3	-100	250	USD	#N/A	/Ba1	/	BBB-

Источник: Bloomberg, расчеты Альфа-Банка

Илл. 6. Доходность российских еврооблигаций банковского сектора


Источник: Reuters, расчеты Альфа-Банка

Илл. 7. Доходность российских корпоративных еврооблигаций



Источник: Reuters, расчеты Альфа-Банка

Информация

Управление долговых ценных бумаг и деривативов	Саймон Вайн, начальник Управления (7 495) 745 7896
Торговые операции	Олег Артеменко, директор по финансированию (7 495) 785-74 05 Константин Зайцев, вице-президент по торговым операциям (7 495) 785-74 08 Михаил Грачев, вице-президент по торговым операциям (7 495) 785-74 04 Сергей Осмачек, трейдер (7 495) 783 51 02 Игорь Панков, вице-президент по продажам (7 495) 786-48 92 Владислав Корзан, вице-президент по продажам (7 495) 783-51 03 Дэвид Мэтлок, директор по международным продажам (7 495) 974-25 15 доб. 7050 Татьяна Мерлич, старший менеджер по международным продажам (7 495) 786-48 97 Ольга Паркина, менеджер по продажам (7 495) 785-74 09
Аналитическая поддержка	Екатерина Леонова, старший аналитик по внутреннему долгу (7 495) 785-96 78 Михаил Авербах, аналитик по внешнедолговому рынку (7 495) 783-50 29 Денис Воднев, старший кредитный аналитик (7 495) 792-58 47 Екатерина Журавлева, кредитный аналитик (7 495) 974-2515 доб. 7121
Долговой рынок капитала	Мария Широкова, Вице- президент по продажам на долговом рынке капитала (7 495) 755-59 26
Адрес	Проспект Академика Сахарова, 12 Москва Россия 107078

© Альфа-Банк, 2008 г. Все права защищены.

Настоящий отчет и содержащаяся в нем информация являются исключительной собственностью Альфа-Банка. Несанкционированное копирование, воспроизводство и распространение настоящего материала, частично или полностью, в отсутствие разрешения Альфа-Банка в письменной форме строго запрещено.

Данный материал предназначен для распространения в Российской Федерации ОАО «Альфа-Банк» (далее Альфа-Банк). Он не предназначен для распространения среди частных инвесторов. Приведенная в данном материале информация получена из источников, которые, по мнению Альфа-Банка, являются надежными, Альфа-Банк, его руководящие и прочие сотрудники не делают заявлений и не дают заверений ни в прямой, ни в косвенной форме, относительно своей ответственности за точность, полноту такой информации и отсутствие в данном материале каких-либо важных сведений. Любая информация и любые суждения, приведенные в данном материале, могут быть изменены без предупреждения. Альфа-Банк не дает заверений и не заявляет, что упомянутые в данном материале ценные бумаги и (или) суждения предназначены для всех его получателей. Данный материал и содержащиеся в нем сведения носят исключительно информативный характер и не могут рассматриваться ни как приглашение или побуждение сделать оферту, ни как просьба купить или продать ценные бумаги или другие финансовые инструменты, или осуществить какую-либо иную инвестиционную деятельность. Альфа-Банк и его дочерние компании, руководящие сотрудники и прочие сотрудники всех этих структур, в т.ч. лица, участвующие в подготовке и издании данного материала, могут иметь отношения с маркет-мейкерами, а иногда и выступать в качестве таковых, а также в качестве консультантов, брокеров или представителей коммерческого или инвестиционного банка в отношении ценных бумаг, финансовых инструментов или компаний, упомянутых в данном материале, либо входить в органы управления таких компаний. Ценные бумаги с номиналом в иностранной валюте подвержены колебаниям валютного курса, которые могут привести к снижению их стоимости, цены или дохода от вложений в них. Кроме того, инвесторы, вкладывающие средства в ценные бумаги типа АДР, стоимость которых изменяется в зависимости от курса иностранных валют, берут на себя валютный риск. Вложения в России сопряжены со значительным риском, и поэтому инвесторы, прежде чем вкладывать средства в такие бумаги, должны провести собственное исследование и изучить экономические и финансовые показатели самостоятельно. Инвесторы должны обсудить со своими финансовыми консультантами риски, связанные с таким приобретением. Альфа-Банк и их дочерние компании могут публиковать данный материал в других странах. Поскольку распространение данной публикации на территории других государств может быть ограничено законом, лица, в чьем распоряжении окажется данный материал, должны быть информированы о таких ограничениях и соблюдать их. Любые случаи несоблюдения указанных ограничений могут рассматриваться как нарушение закона о ценных бумагах и других соответствующих законов, действующих в той или иной третьей стране. Примечание, касающееся законодательства США о ценных бумагах: Данная публикация распространяется в США компанией Alfa Capital Markets (USA) Inc. (далее "Alfa Capital"), являющейся дочерним предприятием Альфа-групп, поскольку это разрешено законодательством США по ценным бумагам и другими соответствующими законами и положениями. В этой связи Alfa Capital несет ответственность за содержание данного исследования. Лица, на территории США, получившие данную публикацию и желающие осуществить сделку с той или иной ценной бумагой или финансовым инструментом, анализируемым в ней, должны делать это только после уведомления об этом представителя Alfa Capital в США. Любые случаи несоблюдения данных ограничений могут рассматриваться как нарушение законодательства США о ценных бумагах.